



Usein kysyttyä

 ageLOC®
GALVANIC SPA



Sisällysluettelo

A.	Yleiset kysymykset.....	5
1.	Miten ageLOC Galvanic Spa toimii?.....	5
2.	Voinko käyttää ageLOC Galvanic Spa -laitetta muiden Nu Skinin tuotteiden kanssa?.....	5
3.	Millä tavalla aiempi laite ja uusi ageLOC Galvanic Spa poikkeavat toisistaan?.....	5
4.	Mitä ageLOC Galvanic Spa pakkaus sisältää? Onko siinä Galvanic Spa -geelejä?.....	6
5.	Onko kaikissa Nu Skin -tuotteissa positiivinen tai negatiivinen varaus?.....	6
6.	Millä tavalla ageLOC Galvanic Spa ja ageLOC LumiSpa eroavat toisistaan?.....	6
7.	Onko ageLOC Galvanic Spa Facial Gels -geeleistä tehty klinisiä tutkimuksia?.....	6
8.	Onko Tru Face Line Correctorista tehty klinisiä tutkimuksia?.....	8
9.	Onko ageLOC Body Shaping Gelistä tehty klinisiä tutkimuksia?.....	8
10.	Onko ageLOC Nutriol Intensive Scalp & Hair Serumista tehty klinisiä tutkimuksia?.....	9
11.	Kuinka kauan ageLOC Galvanic Spa kestää?.....	10
B.	Käyttö.....	11
1.	Millä tavalla neljä ageLOC Galvanic Spa -ohjelmaa eroavat toisistaan?.....	11
2.	Millä tavalla Galvanic Spa Pre-Treat Gel ja Treatment Gel eroavat toisistaan?.....	12
3.	Miten ageLOC Galvanic Spa toimii Galvanic Spa Facial Gels -geelien kanssa?.....	12
4.	Miten usein minun pitäisi käyttää Galvanic Spa Facial Gels -geelejä?.....	13
5.	Miksi ageLOC Face Conductorissa on uria?.....	13
6.	Mitä Dermatic Effects tekee?.....	13
7.	Miten usein Tru Face Line Correctoria tulisi käyttää?.....	13
C.	Käyttö.....	14
1.	Milloin minun pitäisi käyttää erilaisia ageLOC Galvanic Spa -ohjelmia osana ihonhoitorutiiniani?.....	14
2.	Saako ageLOC Galvanic Spa -laitteella parempia tuloksia, jos käyttää enemmän aikaa kuhunkin ohjelmaan?.....	14
3.	En tunne mitään ageLOC Galvanic Spa -laitetta käyttäessäni, teenkö jotain väärin?.....	14
4.	Onko normaalia tuntoa pistelyä?.....	14
5.	Miksi minun on asetettava käsi galvaanista hoitoa saavan henkilön vartalolle?.....	15
6.	Mikä on paras tekniikka ageLOC Galvanic Spa -laitteen käyttöön?.....	15
7.	Kuinka lujasti ageLOC Galvanic Spa -laitteella pitäisi painaa?.....	15
8.	Voinko käyttää puolikkaan Galvanic Spa Pre-Treat- ja/tai Treatment Gel -ampullin puolet kasvoista kattaviin esittelyihin ja säästää loput toiselle päivälle?.....	15
9.	Täytyykö minun poistaa loput ageLOC Galvanic Spa Facial Gels -geelit ohjelman jälkeen?.....	16

10.	Voiko ageLOC Galvanic Spa -laitetta käyttää ilman ageLOC Galvanic Spa Facial Gels -geelejä?	16
11.	Auttaako ageLOC Galvanic Spa Facial Gels -geeli näppylöihin?.....	16
12.	Mistä löydän virallisia ohjevideoita?.....	16
D.	Tulokset.....	17
1.	Mitkä ovat ageLOC Galvanic Spa -laitteen hyödyt?.....	17
2.	Miten pian voin odottaa näkeväni ihossani muutoksia ageLOC Galvanic Spa -laitteen käytön seurauksena?.....	17
E.	Laitelogistiikka.....	17
1.	Mitä metallia ageLOC Galvanic Spa -laitteessa on käytetty?.....	17
2.	Miten vaihdan hoitopään vaihto-osat?.....	18
3.	Miksi laite piippaa 10 sekunnin välein?.....	18
4.	Millainen takuu ageLOC Galvanic Spa -laitteella on?.....	18
5.	Onko ageLOC Galvanic Spa -laitteessa tai -hoitopäissä nikkeliä?.....	18
F.	Teknisiä kysymyksiä.....	19
1.	Mitä minun pitäisi tehdä, jos ageLOC Galvanic Spa -laitteeni ei mielestäni toimi kunnolla?	19
2.	Miten ageLOC Galvanic Spa poistaa likaa ja epäpuhtauksia iholta?.....	20
3.	Miten puhdistan ageLOC Galvanic Spa -laitteen?	20
4.	Onko ageLOC Galvanic Spa vedenpitävä?.....	20
G.	Turvallisuuskysymyksiä.....	21
1.	Miksi laitteessa on varoitus, jossa sanotaan: ”Keskustele lääkärisi kanssa ennen ageLOC Galvanic Spa -laitteen käyttöä, jos olet raskaana, käytössäsi on sydämentahdistin tai sinulla on epilepsia, hammasraudat tai metalli-implantti”?.....	21
2.	Voiko laitetta käyttää, jos käyttäjällä on ei-metallisia implantteja?.....	21
3.	Onko turvallista käyttää ageLOC Galvanic Spa -laitetta, jos olen saanut Botox-, kollageeni- tai silikonipistoksia tai vastaavia hoitoja?	21
4.	Voiko syöpää sairastava, kemoterapiahoitoa saava henkilö käyttää ageLOC Galvanic Spa -laitetta?	21
5.	Onko turvallista levittää Pre-Treat Gel- tai Treatment Gel -geeliä päivittäin aknealueelle vain minuutiksi pienen alueen paikallisena hoitona?.....	22
6.	Voinko käyttää ageLOC Galvanic Spa -laitetta, jos minulla on valutäytteitä, amalgaamipaikkoja, ruuveja tai pultteja hampaissani tai minulle on tehty ihon täytehoitoja?	22
7.	Voinko käyttää ageLOC Galvanic Spa -laitetta vatsani iholla?.....	22
8.	Voinko käyttää ageLOC Galvanic Spa -laitetta, jos kärsin ihosairauksista, kuten ruusufinnistä?.....	22
9.	Voiko auringonpaisteelle altistumisella olla negatiivisia vaikutuksia, kun ageLOC Galvanic Spa -laitetta käytetään päivittäin?	22
10.	Käyn mielelläni solariumissa. Aiheutuuko tästä ongelmia ageLOC Galvanic Spa -laitetta käytettäessä?	22

11.	Voivatko kromiallergikot käyttää ageLOC Galvanic Spa -laitetta?	23
12.	Voivatko nikkeliallergikot käyttää ageLOC Galvanic Spa -laitetta?.....	23
13.	Voiko laitetta käyttää / Tehoaako tuote suonikohjuihin?	23
14.	Voivatko asiakkaat käyttää laitetta pidempään kuin ohjeissa neuvotaan?	23
15.	Voinko käyttää ageLOC Galvanic Spa -laitetta useilla kehon alueilla saman päivän aikana?.....	23
16.	Voivatko raskaana olevat tai imettävät asiakkaat käyttää ageLOC Galvanic Spa -laitetta?.....	23
17.	Voiko ageLOC Galvanic Spa -laitetta käyttää raskausarpiin?.....	23
18.	Voivatko lapset käyttää ageLOC Galvanic Spa -laitetta?	23

A. Yleiset kysymykset

1. Miten ageLOC Galvanic Spa toimii?

ageLOC Galvanic Spa -järjestelmä soveltaa peruseriaatetta, että samanmerkkiset varaukset hylkivät toisiaan ja vastakkaiset varaukset vetävät toisiaan puoleensa samalla tavoin kuin magneettiset navat. Tuotteet on suunniteltu niin, että niiden sisältämällä tärkeimmillä ainesosilla on joko positiivinen tai negatiivinen varaus. Lisäksi laitteen erilaisiin ohjelma-asetuksiin on määritetty sama varaus kuin oheistuotteisiin. Samanmerkkisten varausten hylkiminen ”painaa” tuotetta ihoon ja edistää siten tärkeimpien ainesosien imeytymistä.

2. Voinko käyttää ageLOC Galvanic Spa -laitetta muiden Nu Skinin tuotteiden kanssa?

ageLOC Galvanic Spa -laitetta on käytettävä tuotteiden kanssa, jotka on suunniteltu kuljettamaan varausta, kuten:

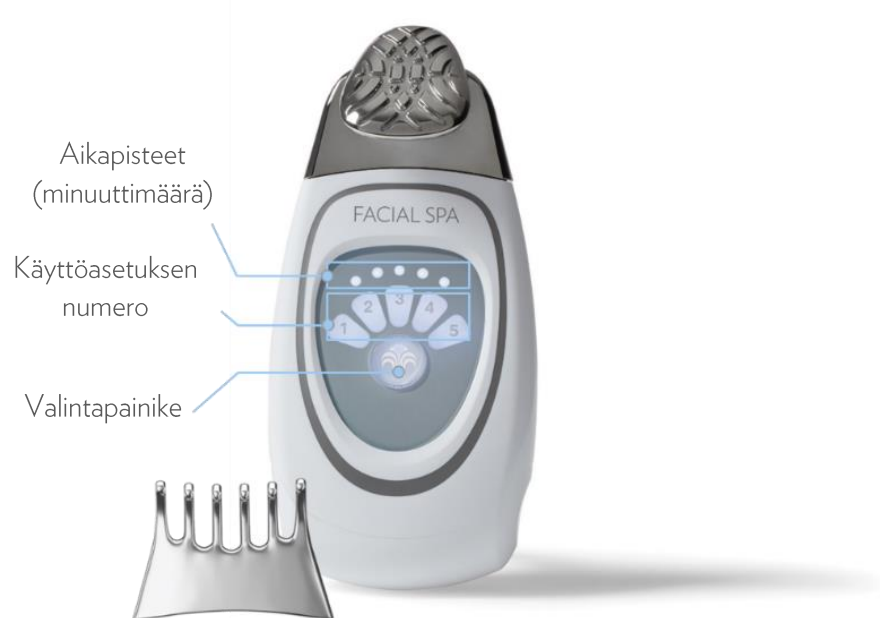
- ageLOC Galvanic Spa Facial Gels -kasvogeelit
- Tru Face Line Corrector
- ageLOC Body Shaping Gel
- ageLOC Nutriol Intensive Scalp & Hair Serum

Nämä tuotteet on suunniteltu erityisesti käyttöön ageLOC Galvanic Spa -laitteen kanssa.

3. Millä tavalla aiempi laite ja uusi ageLOC Galvanic Spa poikkeavat toisistaan?

Uudessa, parannetussa Galvanic Spa -laitteessa on kristallinkirkas, käyttäjäystävällinen näyttö, joka tekee Galvanic-laitteen käytöstä kätevän vaivatonta. Kirkas, upea LED-näyttö on moderni, helpolukuinen ja intuitiivinen.

ageLOC Galvanic Spa -laitetta myydään myös yhdessä neljän eri hoitopään kanssa. Yksi niistä, Scalp Conductor (hiuspohjanhoitopää), on uudistettu. Sen optimoitu rakenne on muotoiltu ergonomisesti, niin että Galvanic Spata on helppo pitää kädessä ja liikuttaa pitkin hiuspohjaa. Lisäksi sen kärkien pinta-ala on pienempi ja ne on muotoiltu hiuspohjan muodon mukaan, mikä lisää kosketusta hiuspohjaan jopa 50 %.



4. Mitä ageLOC Galvanic Spa pakkaus sisältää? Onko siinä Galvanic Spa -geejejä?

AgeLOC Galvanic Spa -järjestelmä sisältää seuraavat osat:

- 1 ageLOC Galvanic Spa -laite
- 1 ageLOC Face Conductor
- 1 Focus Area Conductor
- 1 Body Conductor
- 1 Scalp Conductor
- 1 omistajan käsikirja
- 2 AAA-paristoa.

Ainoat ageLOC Galvanic Spa -järjestelmän kanssa yhteensopivat kosmetiikkatuotteet ovat seuraavat:

- ageLOC Galvanic Spa Facial Gels -kasvogeelit
- Tru Face Line Corrector
- ageLOC Body Shaping Gel
- Nutriol Intensive Scalp & Hair Serum.



Nämä tuotteet myydään erikseen.

5. Onko kaikissa Nu Skin -tuotteissa positiivinen tai negatiivinen varaus?

Kaikissa Nu Skinin kehittämässä tuotteissa ei ole varausta. Ainoastaan ageLOC Galvanic Spa kanssa käyttöön suositellut tuotteet sisältävät erityisesti suunniteltuja varautuneita ainesosia. Näitä tuotteita ovat ageLOC Galvanic Spa Facial Gels, Tru Face Line Corrector, ageLOC Body Shaping Gel ja ageLOC Nutriol Intensive Scalp & Hair Serum.

6. Millä tavalla ageLOC Galvanic Spa ja ageLOC LumiSpa eroavat toisistaan?

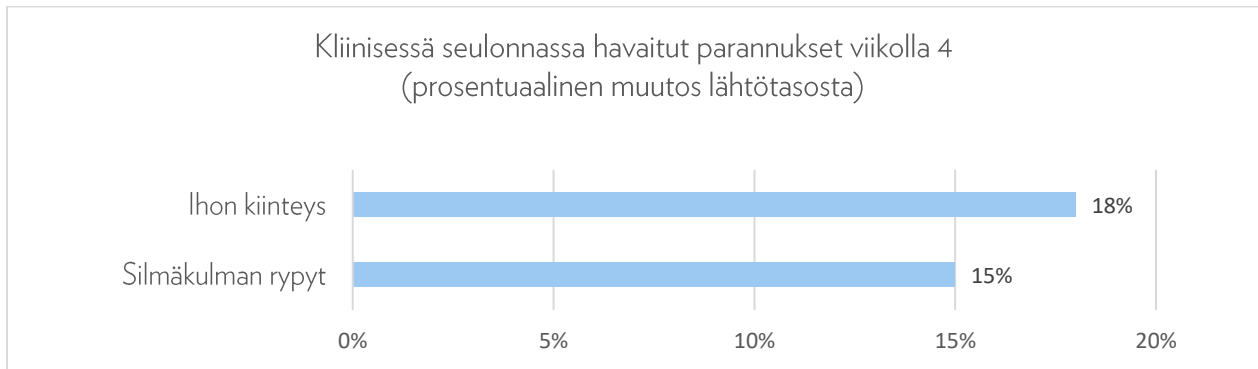
Molemmat ovat korkealaatuisia ihonhoitolaiteita, mutta niitä käytetään eri tarkoituksiin. AgeLOC LumiSpa käyttää ainutlaatuisia puhdistusaineita ja silikonihoidopäiden kahden liikkeen teknologiaa perusteellisen päivittäisen puhdistuskokemuksen tarjoamiseen, jolla on seitsemän mahtavaa ihonhoitoetua, ja hellävaraiseen silmänympäryksen ihonhoitoon yhdessä ageLOC LumiSpa Accent & IdealEyes -yhdistelmän kanssa. AgeLOC Galvanic Spa puolestaan on suunniteltu enemmän vanhenemisen hidastamiseen: se käyttää galvaanista virtaa oheistuotteiden ainutlaatuisten ainesosien viemiseen iholle ja hoitaa näillä yhdistelmillä useita eri alueita – kasvojen ihoa, hienoja juonteita suun, nenän ja silmien ympärillä ja otsan seudulla, hiuspohjaa ja vartaloa.

7. Onko ageLOC Galvanic Spa Facial Gels -geeleistä tehty kliinisiä tutkimuksia?

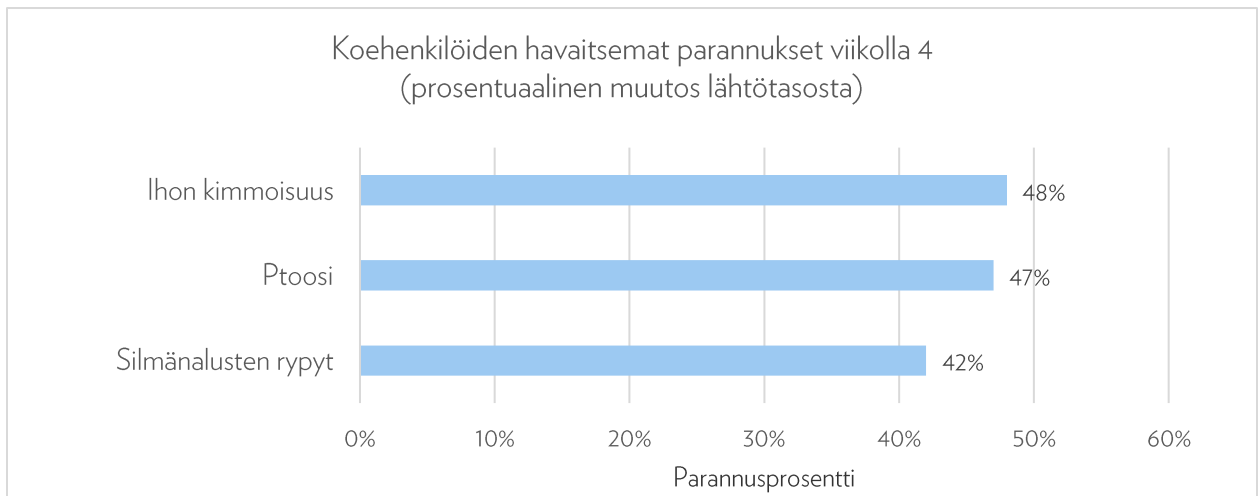
Kyllä! Käännyimme ulkopuolisen tahon puoleen, joka suoritti ammattimaisen arvioinnin ageLOC Galvanic Spa Facial Gels -geelien testaamiseksi. Arviointiin osallistui 30 naista iältään 40-66 vuotta*.

Jokaisella heistä oli yksi tai useampia silmäkulman ryppyjä, silmänalusten ryppyjä, kasvojen alaosan ptoosia (riippuva iho), himmeä iho, oikukas iho, ihon rakenteen ongelmia ja näkyviä huokosia.

Pyysimme heitä käyttämään Galvanic Spa Facial Gels -geelejä yhdessä Galvanic Spa -laitteen kanssa 3 kertaa viikossa 4 viikon ajan (yhteensä 12 käyttökertaa). Katso mitä löysimme.



Kliinisessä seulonnessa huomattiin, että kun järjestelmää oli käytetty 3 kertaa viikossa 4 viikon ajan, iho vaikutti 18 % kiinteämmältä kuin alussa ja samalla silmäkulman rypyjen näkyminen oli vähentynyt 15 %:lla*.



Kun osallistujien mielipiteitä kysyttiin tutkimuksen lopussa, heidän mielestään ihon kimmoisuus oli parantunut keskimäärin 48 % ja he huomasivat ihonsa olevan keskimäärin 47 % kiinteämpi (ptoosi) kasvojen alemmassa puolikkaassa. Silmänalusten rypyjen näkyminen väheni myös keskimäärin 42 %*.

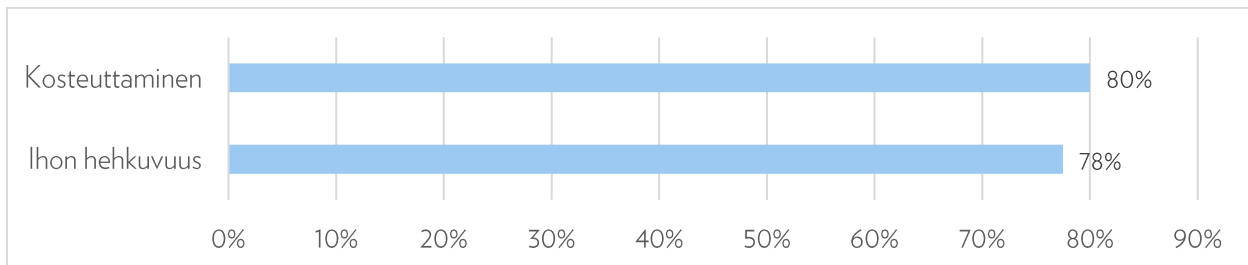
* Tulokset on saatu kolmannen osapuolen ammattilaisen suorittamasta arvioinnista, joka perustui 4-viikkoiseen, sokkoistettuun, satunnaistettuun in vivo -kuluttajatutkimukseen, jossa 30 naispuolista koehenkilöä käytti järjestelmää kolmesti viikossa.

8. Onko Tru Face Line Correctorista tehty kliinisiä tutkimuksia?

Riippumattoman kliinisen tutkimusorganisaation tekemässä valvotussa kliinisessä käyttötutkimuksessa tarkasteltiin Tru Face Line Correctorin käyttöä Galvanic Spa II -laitteen kanssa kahdeksan viikon ajan. Tutkimukseen osallistui yhteensä 40 yli 35-vuotiasta naispuolista henkilöä, jotka edustivat kaikkia Fitzpatrickin ihotyyppejä. Koehenkilöitä arvioitiin lähtötilanteessa ja viikoilla 2, 4 ja 8. Dermatologiset arvioinnit ja koehenkilöiden itsearviointikyselyt sisälsivät arviointiparametreja, jotka liittyivät hienoihin juonteisiin tai ryppyihin silmänympärysiholla.

Koehenkilöitä ohjeistettiin levittämään ohut kerros Tru Face Line Correctoria kahdesti päivässä koko kasvojen alueelle. Galvanic Spa -laitetta käytettiin iltaisin silmänympärysiholle ja vain satunnaistetulle puolelle kasvoja. Molempien puolten itsearvio ja kliininen arviointi tehtiin lähtötilanteessa sekä viikoilla 2, 4 ja 8.

Sellaisten henkilöiden prosenttiosuus, jotka ovat havainneet parannuksia kahdeksan viikon jälkeen silloin, kun Tru Face Line Correctoria on käytetty yhdessä ageLOC Galvanic Spa -laitteen kanssa, verrattuna Tru Face Line Correctorin käyttöön yksinään:



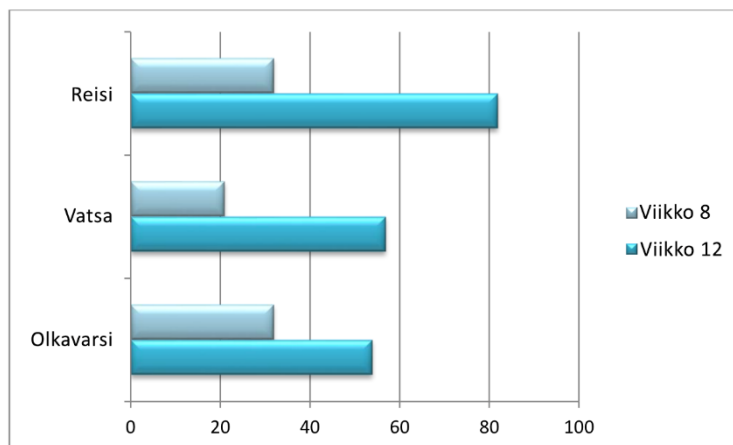
Kahdeksan viikon kuluttua kliinisessä arvioinnissa havaittiin suurempia etuja hienojen juonteiden näkymisen sekä ihon kiinteyden ja sileyden suhteen käytettäessä ageLOC Galvanic Spa -laitetta yhdessä Tru Face Line Correctorin kanssa kuin pelkällä Tru Face Line Correctorilla.

Tuotteen ja ageLOC Galvanic Span yhdistelmää käytettäessä vaikutukset hienojen juonteiden näkymiseen neljän viikon jälkeen ovat paremmat kuin pelkällä Tru Face Line Correctorilla saavutetut vaikutukset hienojen juonteiden näkymiseen kahdeksan viikon jälkeen.

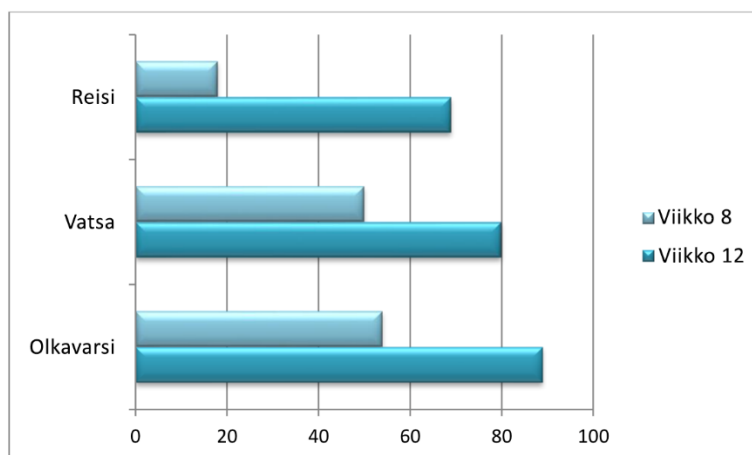
9. Onko ageLOC Body Shaping Gelistä tehty kliinisiä tutkimuksia?

Nu Skin teetti riippumattomalla kliinisellä tutkimusorganisaatiolla kliinisen tutkimuksen, jossa tarkasteltiin ageLOC Body -tuotteita – ageLOC Galvanic Body Spa -laitetta, ageLOC Body Shaping Geliä ja ageLOC Dermatic Effectsiä – käytettyinä olkavarsiin, yläreisiin, pakaroihin ja alavatsan alueelle suositusten mukaisesti. ageLOC Dermatic Effects -voidetta käytettiin kahdesti päivässä, kun taas ageLOC Galvanic Body Spa -laitetta ja ageLOC Body Shaping Geliä käytettiin kolmesti viikossa viiden minuutin ajan käsiteltävää aluetta kohden. 12-viikkoiseen tutkimusjaksoon sisältyi kliininen luokittelu, koehenkilön tekemä itsearviointi, välineistö (tarvittaessa) ja digitaalinen valokuvaus, ja arviointeja tehtiin lähtötilanteissa sekä viikoilla yksi, neljä, kahdeksan ja kaksitoista.

Niiden koehenkilöiden osuus, joilla havaittiin parannuksia kiinteydessä:



Niiden koehenkilöiden osuus, joilla havaittiin parannuksia ulkonäössä yleensä:

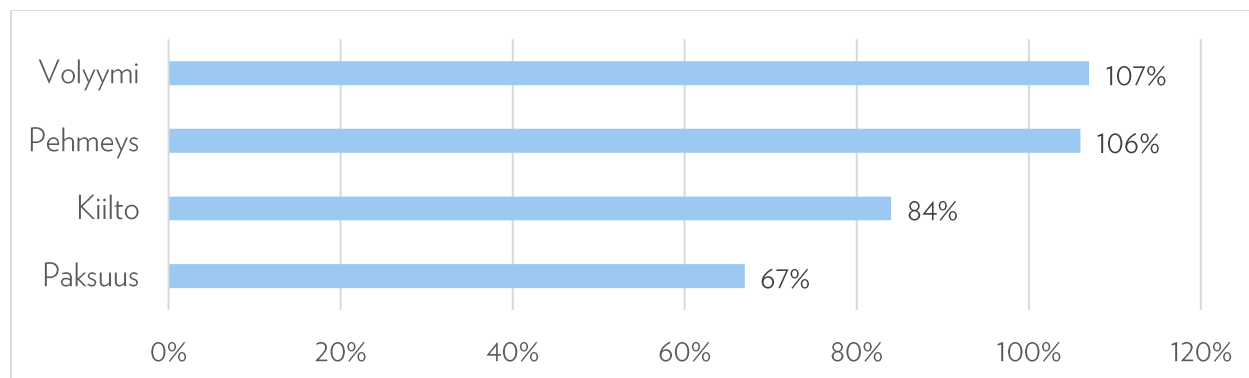


10. Onko ageLOC Nutriol Intensive Scalp & Hair Serumista tehty kliinisiä tutkimuksia?

Nu Skinin tutkimus- ja kehitysosasto antoi ulkopuolisen tahon testauslaitokselle tehtäväksi arvioida kliinisesti ageLOC Nutriol Scalp & Hair Systemin ja Galvanic Spa:n käyttöä. Kuusi kuukautta kestäneeseen tutkimukseen osallistui miehiä ja naisia, jotka kertoivat hiustensa olevan ohuet ja/tai vaurioituneet.

Koehenkilöitä ohjeistettiin levittämään ageLOC Nutriol Intensive Scalp & Hair Serum -tehoseerumia hiuspohjaansa kahdesti päivässä ja käyttämään jokaisen levityskerran jälkeen ageLOC Galvanic Spa -laitetta kahden minuutin ajan. Koehenkilöt käyttivät ageLOC Nutriol Scalp & Hair Shampooa ja ageLOC Nutriol Hair & Scalp Conditioner -hoitoainetta tavanomaisen shampooonsa ja hoitoaineensa sijaan tavallisen hiustenpesurutiininsa mukaisesti.

Kliinisen arvioinnin mukaan koehenkilöiden hiuksissa voitiin havaita seuraavat parannukset kuuden kuukauden testijakson jälkeen:



Itsearvio

Yli 90 % koehenkilöistä koki, että hiukset olivat tutkimuksen päättyessä tuuheammat, paksummat, pehmeämmät, kiiltävämmät ja terveemmän näköiset.

Harjaamisesta aiheutuvan kitkan vaikutus hiusten määrään

Kuuden kuukauden jälkeen vaurioituneita hiuksia oli 72 % vähemmän kuin aiemmin. Tämä todistaa, että hiukset olivat vahvistuneet koko tutkimuksen ajan.

11. Kuinka kauan ageLOC Galvanic Spa kestää?

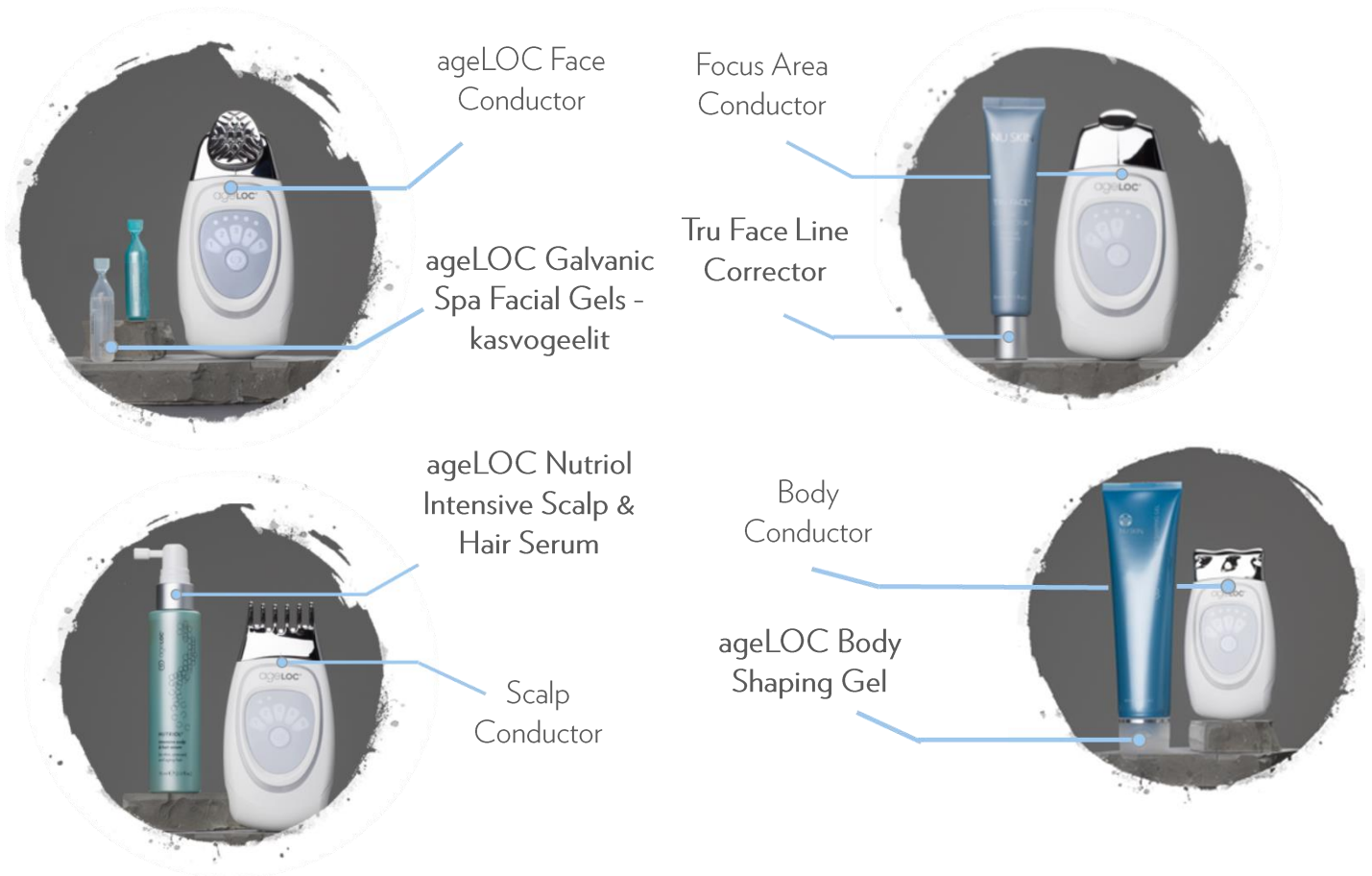
Nu Skin myöntää ageLOC Galvanic Spa -laitteen alkuperäiselle omistajalle kahden vuoden materiaali- ja valmistusvirheitä koskevan takuun. Takuu alkaa siitä päivästä, jolloin kuluttaja alun perin osti tuotteen. Tämä takuu ei kata tuotevauriota, joka on seurausta vahingosta tai väärinkäytöstä. Jos tuotteeseen tulee vika kahden vuoden takuuajan aikana, soita paikalliseen Nu Skin -asiakaspalveluun vaihdon järjestämiseksi. Tämän takuuajan ulkopuolella on vaikea ennustaa laitteen tarkkaa käyttöikää, koska se riippuu mm. sen säilytysolosuhteista, käyttötiheydestä ja yleisestä hoidosta ja muista tekijöistä.

B. Käyttö

1. Millä tavalla neljä ageLOC Galvanic Spa -ohjelmaa eroavat toisistaan?

ageLOC Galvanic Spa toimii seuraavien tuotteiden ja hoitopäiden kanssa:

- **ageLOC Galvanic Spa Facial Gels** –geelit toimivat ageLOC Face Conductorin kanssa kiinteyttäen ja kohottaen ihoasi samalla, kun ne poistavat epäpuhtauksia ja auttavat näkyvästi vähentämään juonteita ja ryppyjä*.
- **Tru Face Line Corrector** toimii yhdessä Focus Area Conductorin (täsmähoitopään) kanssa tehostaen prokollageenin peptidien imeytymistä ja auttaen niitä lähettämään ikääntymistä hidastavia viestejä kollageeneja tuottaviin soluihin.
- **ageLOC Body Shaping Gel** toimii yhdessä Body Conductorin (vartalonhoitopään) kanssa taistellen rasvaa ja myrkyjä vastaan sekä tasoittaen selluliitin ulkonäköä saaden vartalon näyttämään kiinteämmältä ja sileämmältä.
- **ageLOC Nutriol Intensive Scalp & Hair Serum** toimii yhdessä Scalp Conductorin (hiuspohjanhoitopään) kanssa helpottaen tärkeiden ainesosien pääsyä hiuspohjaan, vahvistaen hiuspohjaa ja hiuksia päivä päivän jälkeen sekä auttaen ohuita, rasittuneita ja ikääntyviä hiuksia muuttumaan vahvemmiksi, sileämmiksi ja kiiltävämmiksi.



*Tulokset on saatu kolmannen osapuolen ammattilaisen vuonna 2020 suorittamasta arvioinnista, joka perustui 4-viikkoiseen, sokkoistettuun, satunnaistettuun in vivo -kuluttajatutkimukseen, jossa 30 naispuolista koehenkilöä käytti järjestelmää kolmesti viikossa.

2. Millä tavalla Galvanic Spa Pre-Treat Gel ja Treatment Gel eroavat toisistaan?

Pre-Treat- ja Treatment Gels -geelit auttavat kohdistamaan tehonsa ihon ikääntymisen näkyviin merkkeihin niiden alkulähteillä, kun niitä käytetään yhdessä ageLOC Galvanic Spa kanssa. Ne auttavat vähentämään juonteiden ja rypyjen näkymistä ja samalla kiinteyttävät ja kohottavat ihoa, paljastaen nuorekkaan ulkonäkösi.

Pre-Treat Gel sisältää ihoa rauhoittavia ja hoitavia kehäkukkaa ja merilevää. Nämä tärkeät ainesosat auttavat poistamaan epäpuhtauksia, jotta ihohuokokset pääsevät hengittämään. Sen ainesosat ovat negatiivisesti latautuneita, eli laitteen negatiivinen virta vie ne ihoon, jossa ne sitovat epäpuhtauksia. Tämä auttaa puhdistamaan huokosia, kun laitteen positiivinen virta myöhemmin poistaa epäpuhtaudet.

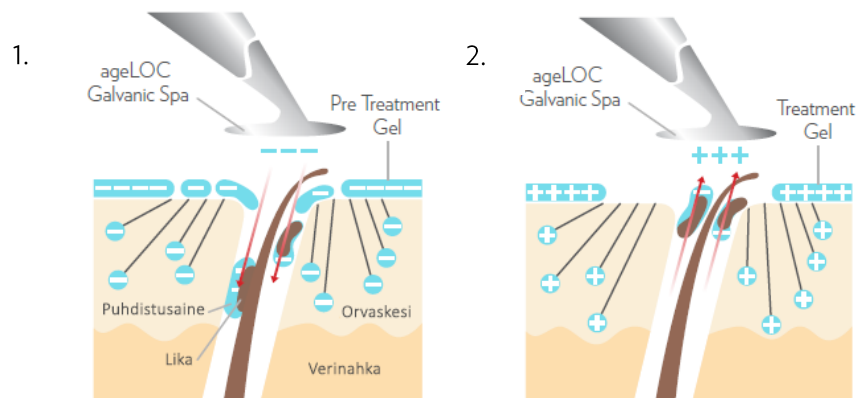
Treatment Gel sisältää ageLOC-sekoitustamme, joka haastaa ikääntymisen perimmäiset syyt. Arginiini ja muut ihoa hoitavat aineet elvyttävät ja virkistävät väsynttä, rasittunutta ihoa samalla, kun vihreä tee -uute auttaa taistelemaan ympäristön stressitekijöiden aiheuttaman hapettumisstressin negatiivisia vaikutuksia vastaan. Sen sisältämä Jania rubens -uute, joka on kontrolloidun ympäristön viljelyssä (CEA) kasvatettu merilevä, auttaa hävittämään juonteiden ja rypyjen näkymistä ja parantamaan ihon sileyttä. Toisin kuin Pre-Treat Gel, sen ainesosat ovat positiivisesti latautuneita, eli ne viedään ihoon käyttämällä positiivista virtaa, kun taas negatiivisesti latautuneet ainesosat sitovat poistettavia epäpuhtauksia.

Molemmat tuotteet toimivat synergisesti ageLOC Galvanic Spa -laitteen ja ageLOC Face Conductor -kasvojenhoitopään kanssa.

3. Miten ageLOC Galvanic Spa toimii Galvanic Spa Facial Gels -geelien kanssa?

ageLOC Galvanic Spa toimii Galvanic Spa Facial Gels -geelien kanssa seuraavasti:

1. Pre-Treat Gel -geeli ja Galvanic Spa (käyttöasetuksella n°1) ovat molemmat negatiivisesti varautuneita, joten ne hylkivät toisiaan johtaen geelin epidermiin.
2. Vaiheessa 2 Treatment Gel ja laite (käyttöasetuksella n°2) ovat molemmat positiivisesti varautuneita eli ne hylkivät toisiaan johtaen Treatment Gel -geelin ihon pintakerrokseen. Samalla laitteen positiivinen varaus vetää puoleensa siihen kerrokseen jääneen Pre-Treat Gel -geelin (ja sen sitomien epäpuhtauksien) negatiivisia varauksia ja poistaa sen iholta yhdessä siihen sitoutuneiden epäpuhtauksien kanssa.



Järjestelmä toimii samalla tavalla Tru Face Line Correctorin, ageLOC Body Shaping Gelin ja ageLOC Nutriol Intensive Scalp & Hair Serumin kanssa kuin edellä kohdassa 1, mutta ei poista iholta mitään kohdassa 2 kuvatulla tavalla.

4. Miten usein minun pitäisi käyttää Galvanic Spa Facial Gels -geelejä?

ageLOC Galvanic Spa Facial Gels -geelien levittämistä ageLOC-laitteella suositellaan enintään kolme kertaa viikossa. On tärkeää käyttää jokaisen ampullin koko sisältö aina, kun geeliä levitetään galvaanisen ohjelman avulla.

5. Miksi ageLOC Face Conductorissa on uria?

ageLOC Face Conductorin urat pitävät ageLOC Galvanic Spa Facial Gels -geelit hoitopään ja ihon välissä. Toisin sanoen hoitopää pitää tuoreen tuotteen tällä alueella optimoiden käytön vaikutukset.

6. Mitä Dermatic Effects tekee?

Dermatic Effects sisältää ainesosia, jotka auttavat edistämään rasvan hajoamista ja estämään kehoasi tuottamasta rasvaa. Suosittelemme tämän tuotteen käyttöä käytettyäsi ensin Galvanic Spa -laitetta yhdessä ageLOC Body Shaping Gel -geelin kanssa ja päivittäin käytön hyötyjen ylläpitämiseksi ja edistämiseksi.

7. Miten usein Tru Face Line Correctoria tulisi käyttää?

Suosittellemme Tru Face Line Correctorin käyttöä yhdessä ageLOC Galvanic Spa -laitteen ja Galvanic Spa Focus Area Conductor -täsmähoitopään kanssa aamuin ja illoin joka päivä.

C. Käyttö

1. Milloin minun pitäisi käyttää erilaisia ageLOC Galvanic Spa -ohjelmia osana ihonhoitorutiiniani?



2. Saako ageLOC Galvanic Spa -laitteella parempia tuloksia, jos käyttää enemmän aikaa kuhunkin ohjelmaan?

Emme ole tutkineet ageLOC Galvanic Spa -laitteen ehdotettua pidempikestoisen käytön tehokkuutta. ageLOC Galvanic Spa -laitteen ohjeiden mukaisella käytöllä saadaan toivotut hyödyt.

3. En tunne mitään ageLOC Galvanic Spa -laitetta käyttäessäni, teenkö jotain väärin?

Galvaanisen ohjelman aikana useimmat eivät tunne mitään. Erityisesti suunnitellut geelit auttavat galvaanisen virran johtamisessa ja varmistavat, että se kulkee ihoon aiheuttamatta epämukavuutta.

Galvaaninen instrumentti piippaa 10 sekunnin välein, ja vaikka et ehkä tunne sitä, laite tekee töitä siirtäen ihoosi galvaanisen virran avulla hyödyllisiä ainesosia, jotka virkistävät ja nuorentavat ihoasi ja saavat sen näyttämään kauniimmalta.

4. Onko normaalia tuntea pistelyä?

Kyllä, eikä siitä tarvitse huolestua. Koska ageLOC Galvanic Spa käyttää sähkövirtoja vanhenemista hidastavien ainesosien lähettämisessä ihoon, on normaalia, että saatat tuntea pistelyä.

5. Miksi minun on asetettava käsi galvaanista hoitoa saavan henkilön vartalolle?

Galvaaniset virrat ovat suoraa sähkövirtaa. Ne tarvitsevat suljetun virtapiirin toimiakseen kunnolla, mikä tarkoittaa sitä, että jonkun on kosketettava henkilöä tehdessään hänelle puolikasvohoitoa. Jos virtapiiri ei ole suljettu (henkilöä ei kosketeta laitteen käytön aikana), virta ei pääse kulkemaan henkilön läpi. Ilmiötä voisi verrata joulukuusen valosarjaan, joka lakkaa toimimasta, jos yksikin valo sammuu. Huomaa, että suosittelemme vahvasti, että jokainen henkilö suorittaa oman galvaanisen ohjelmansa.

6. Mikä on paras tekniikka ageLOC Galvanic Spa -laitteen käyttöön?

Yrityksenä emme ole koskaan tutkineet erilaisia liikekuvioita päätelläksemme, mikä toimii parhaiten. Brändikumppanimme ovat huomanneet, että laitteen liikuttaminen kasvoilla hitaasti ja hellävaraisesti ylös- ja ulospäin suuntautuvin liikkein kasvojen lihasten muotoja seuraten on paras tekniikka. Voit painaa laitetta jonkin verran ihoa vasten, mutta älä koskaan kisko tai venytä ihoa.

Kun käsittelet silmänympärysihoa, aloita silmän alta ja seuraa sitten lihaksen muotoa edetessäsi ylöspäin ja silmän ympäri, pysähtyen muutamaksi sekunniksi juuri kulmakarvan alla. Hiero hellävaroen silmän yläpuolelta ja palaa sitten takaisin sen alapuolelle. Toista tämä liike useita kertoja ja keskity sitten kasvoihin ja kaulaan. Vältä menemistä liian lähelle itse silmää. Suosittelemme, että seuraat yksinkertaisesti silmänympäryksen luuston rakennetta.

Laitetta voi kuitenkin käyttää eri tavoin. Jotkut hierovat mielellään pyörittelevin liikkein, edeten nenän alueelta kohti korvia, kun taas toiset liikuttelevat instrumenttia mieluiten ylös- ja ulospäin suuntautuvin liikkein. Kokeile laitteen kanssa, mikä tuntuu sinusta mukavalta. Muista hieroa hellävaraisesti kaikki ihosi geelillä peitetyt kohdat.

7. Kuinka lujasti ageLOC Galvanic Spa -laitteella pitäisi painaa?

Jotta käsittely varmasti tuntuisi mukavalta, laitetta tulisi painaa riittävästi jatkuvan ihokosketuksen säilyttämiseksi, mutta ihoa ei pidä koskaan kiskoa tai venyttää.

8. Voinko käyttää puolikkaan Galvanic Spa Pre-Treat- ja/tai Treatment Gel -ampullin puolet kasvoista kattaviin esittelyihin ja säästää loput toiselle päivälle?

Galvanic Spa Pre-Treat Gel ja Treatment Gel on pakattu varta vasten siten, että pakkaus sisältää ihanteellisen geelimäärän yhtä galvaanista hoitokertaa varten.

Emme suosittele käyttämättä jääneiden geeliannosten myöhempää käyttöä. Avattujen geeliampullien säilyttämiseen liittyy vakavien tuoteturvallisuus- ja tehokkuusongelmien riski. Lisäksi geelien vaikuttava ainesosa voi neutraloitua tai hapettua avatussa ampullissa, jolloin geelien vaikutus aiotuissa galvaanisissa ohjelmissa heikkenee.

9. Täytyykö minun poistaa loput ageLOC Galvanic Spa Facial Gels -geelit ohjelman jälkeen?

Kyllä, huuhtelee ja poista iholle jäänyt geeli pyyhkeellä tai vedellä ja käsittele iho sitten haluamallasi Nu Skin -kasvovedellä.

10. Voiko ageLOC Galvanic Spa -laitetta käyttää ilman ageLOC Galvanic Spa Facial Gels -geeleejä?

ageLOC Galvanic Spa on laite, joka on suunniteltu auttamaan aktiivisten aineiden siirtämisessä ihoon. Sitä tulisi käyttää yhdessä erityisesti suunniteltujen tuotteiden kanssa. Emme ole testanneet laitteen käyttöä ilman latautuneita ihonhoitoaineita, joten emme voi kommentoida tällaisen käytön turvallisuutta.

11. Auttaako ageLOC Galvanic Spa Facial Gels -geeli näppylöihin?

ageLOC Galvanic Spa Facial Gels -geelien ei pitäisi aiheuttaa lisäongelmia näppylöistä kärsiville. Näppyläisen ihon hoitoon ja näppylöiden ehkäisemiseen suosittelemme kuitenkin Nu Skin Clear Action® System -järjestelmää.

12. Mistä löydän virallisia ohjevideoita?

Voit katsoa useita hyödyllisiä videoitamme YouTube-kanaviltamme, mukaan lukien **tutoriaalini siitä**, kuinka ageLOC Galvanic Spa -laitetta käytetään ageLOC Galvanic Spa Facial Gels -geelien kanssa, ja videon, jossa selitetään ageLOC Galvanic Spa taustalla oleva tiede.

D. Tulokset

1. Mitkä ovat ageLOC Galvanic Spa -laitteen hyödyt?

- Laboratoriotutkimukset osoittavat, että galvaanisen virran ohjelmat voivat tehostaa vanhenemista hidastavien ainesosien vaikutusta ihoon.
- Yksi laite, monta käyttökohdetta: Hoitaa kasvoja, vartaloa ja hiuspohjaa neljällä vaihdettavalla hoitopäällä
 - Keskittyy ihon vanhenemisen näkyviin merkkeihin ihollasi ja kiinnittää erityistä huomiota tiettyihin alueisiin.
 - Tasoittaa, kiinteyttää ja silottaa näkyvästi käsivarsien, reisien, vatsan ja pakaroiden ihoa.
 - Voimistaa ja vahvistaa ohuita ja elottomia hiuksia sekä ravitsee ja virkistää hiuspohjaa.
- Mukautuu automaattisesti ihoosi – tuottaa oikean määrän virtaa taaten tehokkaan käytön.
- Niin fiksiu ja kompakti, että se sopii rutiineihisi yhtä helposti kuin käteesi.
- Intuitiivinen käytettävyys – ei enää arvailua. Ajoitus ja napaisuus on ohjelmoitu automaattisesti ennalta säätymään ohjelmavalintasi mukaan, joten voit käynnistää ohjelman painiketta koskettamalla.
- Galvanic Spa tulokset on nopea ja helppo osoittaa muiden täydentävien kosmetiikkatuotteiden avulla.
- Käytä ageLOC Galvanic Spa ja sen täydentäviä kosmetiikkatuotteita saadaksesi vanhenemista hidastavat hyödyt mukavasti kotona.

2. Miten pian voin odottaa näkeväni ihossani muutoksia ageLOC Galvanic Spa -laitteen käytön seurauksena?

Useimmat näkevät ja tuntevat eron heti käytettyään ageLOC Galvanic Spa -laitetta ja ageLOC Galvanic Spa Facial Gels -geelejä.

Kliinisten tutkimustemme mukaan osallistujat näkivät tulokset ageLOC Galvanic Spa -laitteen käytöstä yhdessä Tru Face Line Correctorin kanssa kahden viikon ja ageLOC Body Shaping Gelin kanssa neljän viikon kuluessa.

Kuusi kuukautta kestäneessä tutkimuksessa havaittiin merkittäviä parannuksia hiusten tuuheudessa, paksuudessa, kiillossa ja pehmeudessa käytettäessä ageLOC Nutriol Intensive Scalp & Hair Serumia ja ageLOC Galvanic Spa -laitetta sekä ageLOC Nutriol Scalp & Hair Shampoota ja hoitoainetta normaalin hiustenpesurutiinin osana.

Tulokset kunkin ageLOC Galvanic Spa -oheistuotteen käytöstä alkavat näkyä, kun jatkat ageLOC Galvanic Spa -käyttöä ohjeiden mukaan.

E. Laitelogistiikka

1. Mitä metallia ageLOC Galvanic Spa -laitteessa on käytetty?

Hoitopäät on valmistettu ABS-muovista – akryylinitriilibutadieenistyreeneistä – ja galvanoidusta kromista.

2. Miten vaihdan hoitopään vaihto-osat?

Irrota hoitopää tarttumalla siihen vapaalla kädelläsi ja pitämällä laitetta krominen aktivointipaneeli itseesi päin käännettynä ja painamalla harmaata vapautuspainiketta napakasti peukalolla, kunnes hoitopää irtoaa laitteesta.

Asenna hoitopää pitämällä laitetta näyttöpuoli käännettynä ylöspäin ja hoitopään kohdistusmerkki (pieni merkki) itseesi päin. Napsauta hoitopää paikalleen tukevasti painamalla. Jos hoitopään kiinnittäminen ei onnistu, varmista, että hoitopää on oikeassa asennossa. Sekä laite että hoitopää voivat vaurioitua, jos hoitopää yritetään kiinnittää väkisin. Laite ei toimi, ellei hoitopää ole kiinnitettynä oikein paikalleen.

3. Miksi laite piippaa 10 sekunnin välein?

ageLOC Galvanic Spa -laite on suunniteltu hiljaiseksi käytön aikana. 10 sekunnin välein toistuvat piippaukset on lisätty, jotta käyttäjä tietää hoidon olevan käynnissä.

4. Millainen takuu ageLOC Galvanic Spa -laitteella on?

Nu Skin myöntää ageLOC Galvanic Spa -laitteen alkuperäiselle omistajalle kahden vuoden materiaali- ja valmistusvirheitä koskevan takuun. Takuu alkaa siitä päivästä, jolloin kuluttaja alun perin osti tuotteen. Tämä takuu ei kata tuotevauriota, joka on seurausta vahingosta tai väärinkäytöstä. Jos tuotteeseen tulee vika kahden vuoden takuuajan aikana, soita paikalliseen Nu Skin -asiakaspalveluun vaihdon järjestämiseksi.

5. Onko ageLOC Galvanic Spa -laitteessa tai -hoitopäissä nikkeliä?

Hoitopäät on valmistettu ABS-muovista – akrylinitriilibutadieenistyreeneistä – ja galvanoidusta kromista.

F. Teknisiä kysymyksiä

1. Mitä minun pitäisi tehdä, jos ageLOC Galvanic Spa -laitteeni ei mielestäni toimi kunnolla?

Tässä on muutamia vinkkejä vianmääritykseen, jos ageLOC Galvanic Spa -laitteesi ei mielestäsi toimi kunnolla:

1. *Onko uudet paristot asetettu oikein ageLOC Galvanic Spa -laitteeseen?*

2. *Onko ageLOC Galvanic Spa -laitteen kromista poistettu kaikki muovikalvot?*

Galvaaninen laite kuljetetaan suojattuna muovipinnoitteella, joka on kuorittava pois kromiosan ja LCD-näytön päältä. Se on poistettava, jotta laite toimii kunnolla.

3. *Onko LED-näyttöpaneelin alapuolella olevaa harmaata ageLOC-logopainiketta painettu?*

Käynnistä laite painamalla valintapainiketta kerran. Kun olet painanut painiketta, LCD-näytölle pitäisi ilmestyä numero. Heti kun näet numeron 1, paina painiketta uudelleen siirtyäksesi haluamaasi ohjelmavaihtoehtoon: 1 Pre-Treat Gel, 2 Treatment Gel, 3 Tru Face® Line Corrector -ohjelma, 4 Body Shaping Gel tai 5 ageLOC Nutriol Intensive Scalp & Hair Serum -ohjelma. Käynnistä valitsemasi ohjelma helposti painamalla hoitopäällä kasvojasi, hiuspohjaasi tai vartaloasi, jolloin virran taso määräytyy itsestään. Laite piippaa kerran, kahdesti tai kolmesti ilmoittaakseen, että se on määritellyt ihollesi sopivan tason. Hoidon lopussa kuulet kaksi piippausta ja kello ja minuuttimäärä katoavat LCD-näytöltä.

4. *Pidelläänkö ageLOC Galvanic Spa -laitetta oikein?*

Galvanic Spa -laitteessa kulkee virta, joten kromiosaa on pidettävä hieman kostein käsin samalla, kun laitetta painetaan ihoa vasten. Tällöin virtapiiri sulkeutuu ja virta pääsee kulkemaan.

Nostaminen iholta katkaisee virran, jolloin hoito keskeytyy. Tällöin taustavalo vilkkuu ja laite lakkaa piippaamasta, kunnes virtapiiri muodostetaan uudelleen.

5. *Pidetäänkö ageLOC Galvanic Spa -laitteesta kiinni hieman kostein käsin?*

Jotkut yrittävät käyttää ageLOC Galvanic Spa -laitetta hyvin kuivin käsin, jolloin heidän on vaikea saada se analysoimaan ihoa ja muodostamaan sopivan voimakasta virtaa. Kuivat kädet eivät johda galvaanista virtaa oikein, mikä voi estää laitetta tekemästä analyysiä. Galvaanisen laitteen kromiosasta kiinni pitävän käden kostuttaminen riittää, jotta virta pääsee kulkemaan asianmukaisesti.

6. *Pidetäänkö ageLOC Galvanic Spa -laitetta hetken ajan paikallaan, jotta se saa analysoitua ihon?*

Kun olet valinnut haluamasi ohjelman painamalla harmaata valintapainiketta, pidä kiinni kromiosasta hieman kostealla kädellä ja paina laitetta ihoa vasten. Anna sen suorittaa analyysi. Ihoanalyysi on valmis, kun kuulet yhden, kaksi tai kolme piippausta.

7. *Epäiletkö, ettei laite toimi, koska et tunne mitään?*

Galvaanisen ohjelman aikana useimmat eivät tunne mitään. Erityisesti suunnitellut geelit auttavat galvaanisen virran johtamisessa ja varmistavat, että se menee ihoon aiheuttamatta epämukavuutta. Vaikka

et ehkä tunne sitä, laite piippaa 10 sekunnin välein kertoakseen, että se on päällä ja tekee töitä siirtääkseen ihoosi galvaanisen virran avulla hyödyllisiä ainesosia, jotka virkistävät ja nuorentavat ihoasi ja saavat sen näyttämään kauniimmalta.

2. Miten ageLOC Galvanic Spa poistaa likaa ja epäpuhtauksia iholta?

ageLOC Galvanic Spa on kosmetiikkalaitte, joka kohdistaa tehonsa ihon epidermiin. Hoidon aikana (positiivisen tai negatiivisen) tasavirran napaisuus työntää tai hylkii varattuja molekyylejä vieden ne pois epidermistä tai sen sisään laitteen liikkua hellävaraisesti iholla. Hoitogeelien levityksen jälkeen kuolleissa ihosoluissa ja talissa on negatiivinen varaus, joten positiivista virtaa käyttämällä saadaan vedettyä ”lika ja öljy” iholta. Tämä mahdollistaa huokosten perusteellisen puhdistuksen syvältä.

3. Miten puhdistan ageLOC Galvanic Spa -laitteen?

Suosittellemme laitteesi ja sen hoitopäiden puhdistamista kostealla liinalla.

4. Onko ageLOC Galvanic Spa vedenpitävä?

Laitteen sertifiointin mukaan se kestää vesisuihkuja mistä suunnasta tahansa. Sitä ei kuitenkaan ole sertifioitu eikä tarkoitettu upotettavaksi veteen. Älä upota laitetta veteen, jotta vältät sähköiskun, palovamman, tulipalon syttymisen tai vahingoittumisen vaaran. Älä säilytä tai varastoi laitetta paikassa, jossa se voi pudota ammeeseen, suihkuun, lavuaariin tai WC-istuimeen.

G. Turvallisuuskysymyksiä

1. Miksi laitteessa on varoitus, jossa sanotaan: ”Keskustele lääkärisi kanssa ennen ageLOC Galvanic Spa -laitteen käyttöä, jos olet raskaana, käytössäsi on sydämentahdistin tai sinulla on epilepsia, hammasraudat tai metalli-implantti”?

Vaikka ageLOC Galvanic Spa on erittäin turvallinen ja hellävarainen, klinisiä tutkimuksia ei ole tehty käytön turvallisuuden varmistamiseksi tämäntyyppisille käyttäjille. Nu Skin antaa tämän varoituksen myös noudattaakseen elektroniikkalaitteita koskevia määräyksiä.

Sydämentahdistinta, metallisia hammasrautoja tai metallisia implantteja käyttäviin kohdistuvat vaikutukset vaihtelevat henkilön kunnon mukaan.

ageLOC Galvanic Spa-laitteen mukana tuleva varoitus on samanlainen kuin muissa sähkölaitteissa, kuten sähköhammasharjassa tai MP3-soittimessa. Useimmille se ei aiheuta minkäänlaisia riskejä, mutta joillekin niitä saattaa muodostua. Virrat saattavat häiritä sydämentahdistinten kaltaisten laitteiden toimintaa tai aiheuttaa ärsytystä metallisia hammasrautoja käyttäville tai niille, joilla on suussa implantteja.

Jos henkilö on huolestunut aiheesta, suosittelemme keskustelua terveydenhuollon ammattilaisen kanssa. Virranvoimakkuudet ovat 0,125 mA, 0,250 mA ja 0,350 mA (milliampeeria). Näitä pidetään hyvin pieninä virtoina.

2. Voiko laitetta käyttää, jos käyttäjällä on ei-metallisia implantteja?

Tämä saattaa riippua implantin materiaalista. Normaalisti ei-metallisten implanttien ei pitäisi johtaa sähköä, mutta se ei päde tiettyihin uudempiin polymeereihin. Suosittelemme keskustelua terveydenhuollon ammattilaisen kanssa ennen laitteen käyttöä.

3. Onko turvallista käyttää ageLOC Galvanic Spa -laitetta, jos olen saanut Botox-, kollageeni- tai silikonipistoksia tai vastaavia hoitoja?

Nu Skin ei ole tutkinut ageLOC Galvanic Spa -laitteen vaikutuksia Botox-, kollageeni- ja silikonipistoksiin yms. Ne kaikki ovat lääketieteellisiä toimenpiteitä ja siksi meidän alamme kuuluvien kosmeettisten hoitojen ulkopuolella.

Olemme kuitenkin ottaneet yhteyttä laitoksiin, jotka suorittavat tällaisia hoitoja ja galvaanisia ohjelmia. Niiden käytäntönä oli olla käyttämättä galvaanisia ohjelmia henkilöille, jotka olivat saaneet pistoksia edellisten kahden viikon aikana sen varmistamiseksi, ettei näiden kahden välillä ollut havaittu kontraindikaatioita.

4. Voiko syöpää sairastava, kemoterapiahoitoa saava henkilö käyttää ageLOC Galvanic Spa -laitetta?

Kemoterapiahoidossa olevan henkilön tulee aina noudattaa lääkäriensä neuvoja sen suhteen, mitä tuotteita he voivat käyttää. Kemoterapia on yksilöllistä, samoin kuin eri ihmisten reaktiot lääkkeisiin. Vain lääkäri voi määrittää, mitä hoidettavan iho tarvitsee kemoterapian ja ihon reaktioiden perusteella.

5. Onko turvallista levittää Pre-Treat Gel- tai Treatment Gel -geeliä päivittäin aknealueelle vain minuutiksi pienen alueen paikallisena hoitona?

Päivittäiset paikalliset käsittelyt ageLOC Galvanic Spa -laitteella ovat turvallisia, kun Treatment Gel -geeliä käytetään suositusten mukaisesti. Suosittelemme esimerkiksi, että Tru Face Line Correctoria Focus Area Conductorin avulla käyttävät tekevät sen kahdesti päivässä (aamuin ja illoin), ja he voivat edelleen käyttää Treatment Gel -geeliä ohjeiden mukaan.

Emme kuitenkaan ole antaneet suosituksia pienen Treatment Gel -määrän käytöstä tai aknen hoidosta tällä järjestelmällä. Treatment Gel -geelit on pakattu yksittäisannoksena koko kasvoille. Niiden käyttö ohjeiden mukaan takaa, että iholle levitetään juuri sopiva määrä vaikuttavia aineita. Emme myöskään suosittele ageLOC Galvanic Spa -laitteen käyttöä murtuneiden hiussuonten tai avohaavojen päällä. Paha akne kuuluisi tähän kategoriaan.

6. Voinko käyttää ageLOC Galvanic Spa -laitetta, jos minulla on valutäytteitä, amalgaamipaikkoja, ruuveja tai pultteja hampaissani tai minulle on tehty ihon täytehoitoja?

Suussa oleva metalli, kuten paikat tai oikomisraudat, voi johtaa galvaanista virtaa, mistä voi aiheutua epämukavaa tunnetta hampaisiin tai makua suuhun. Tämä ei ole haitallista, mutta voi tuntua epämiellyttävältä.

7. Voinko käyttää ageLOC Galvanic Spa -laitetta vatsani iholla?

Kyllä, ageLOC Galvanic Spa -laitetta ja ageLOC Body Shaping Gel -geeliä voidaan käyttää vatsan alueella.

8. Voinko käyttää ageLOC Galvanic Spa -laitetta, jos kärsin ihosairauksista, kuten ruusufinnistä?

Ihosairauksia tai itse asiassa mitä tahansa sairauksia sairastavien tulee keskustella yleis- tai ihotautilääkärin kanssa ennen ageLOC Galvanic Spa -laitteen käyttöä.

9. Voiko auringonpaisteelle altistumisella olla negatiivisia vaikutuksia, kun ageLOC Galvanic Spa -laitetta käytetään päivittäin?

Emme ole testanneet tuotetta päivittäisessä käytössä, joten meillä ei ole indikaatiota. ageLOC Galvanic Spa Facial Gels -geelin ja muiden Galvanic Spa -tuotteiden sisältämien ainesosien ei ole osoitettu lisäävän herkkyttä auringonotolle.

10. Käyn mielelläni solariumissa. Aiheutuuko tästä ongelmia ageLOC Galvanic Spa -laitetta käytettäessä?

ageLOC Galvanic Spa -laitteen käytön ei pitäisi olla ongelma, kunhan noudatat käyttöohjeita.

11. Voivatko kromiallergikot käyttää ageLOC Galvanic Spa -laitetta?

Jokaisen ihoallergiasta tai yliherkkyydestä kärsivän tulisi tehdä normaali ihotesti ennen tuotteen käyttöä. ageLOC Galvanic Spa -laitteen hoitopäät ovat ABS-muovia ja galvanoitua kromia. Siksi henkilön, joka reagoi kromin koskettaessa ihoaan, tulisi olla varovainen laitetta käyttäessään.

12. Voivatko nikkeliallergikot käyttää ageLOC Galvanic Spa -laitetta?

Jokaisen ihoallergiasta tai yliherkkyydestä kärsivän tulisi tehdä normaali ihotesti ennen tuotteen käyttöä. ageLOC Galvanic Spa -laitteen hoitopäät ovat ABS-muovia ja galvanoitua kromia, joten niiden ei pitäisi aiheuttaa ongelmia nikkeliallergikoille.

13. Voiko laitetta käyttää / Tehoaako tuote suonikohjuihin?

Ihosairauksia tai itse asiassa mitä tahansa sairauksia sairastavien tulee keskustella yleis- tai ihotautilääkärin kanssa ennen ageLOC Galvanic Spa -laitteen käyttöä.

14. Voivatko asiakkaat käyttää laitetta pidempään kuin ohjeissa neuvotaan?

Suosittelemme käyttäjille aina käyttöohjeiden noudattamista. Tuotteidemme on todettu tuottavan tuloksia, kun suositeltuja käyttöaikoja noudatetaan. Laitteen käyttöaika ei ole tarpeen pidentää.

15. Voinko käyttää ageLOC Galvanic Spa -laitetta useilla kehon alueilla saman päivän aikana?

Ehdottomasti! Voit käyttää laitetta kehon eri osiin, kun yhdistät siihen oikean hoitopään ja oheistuotteet ja noudatat käyttöohjeita. Esimerkiksi 5 minuutin käsittely Tru Face Line Correctorilla voidaan yhdistää vaikkapa Galvanic Facial Gels -geelien ja Nutriol Serumin levittämiseen.

16. Voivatko raskaana olevat tai imettävät asiakkaat käyttää ageLOC Galvanic Spa -laitetta?

Vaikka ageLOC Galvanic Spa on erittäin turvallinen ja hellävarainen, kliinisiä tutkimuksia ei ole tehty käytön turvallisuuden varmistamiseksi raskaana oleville tai imettäville käyttäjille. Nu Skin antaa tämän varoituksen myös noudattaakseen elektroniikkalaitteita koskevia määräyksiä.

Jos jollakulla on huolenaiheita, suosittelisimme hänelle keskustelua terveydenhuollon ammattilaisen kanssa. Virranvoimakkuudet ovat 0,125 mA, 0,250 mA ja 0,350 mA (milliampeeria). Näitä pidetään hyvin pieninä virtoina.

17. Voiko ageLOC Galvanic Spa -laitetta käyttää raskausarpiin?

ageLOC Galvanic Spa sopii käyttöön vatsan alueelle, reisiin, käsivarsiin ja pakaroihin käyttöohjeita noudattaen, joten laitteen käyttö raskausarpiin ei ole ongelma.

18. Voivatko lapset käyttää ageLOC Galvanic Spa -laitetta?

Eivät – ageLOC Galvanic Spa on vanhenemista hidastava laite kasvoille, vartalolle ja hiuspohjalle, eikä se sovi alle 16-vuotiaiden käyttöön.